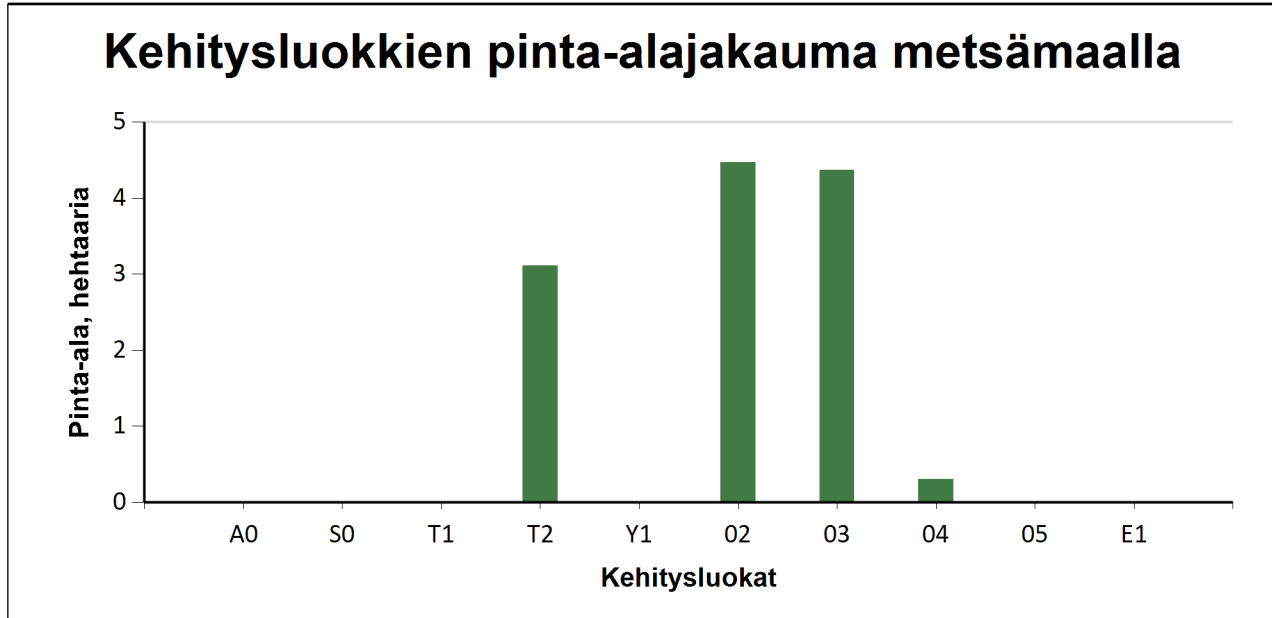


Kehitysluokat

Puuston keski-ikä metsämaalla 35 vuotta.

Puuston keskitilavuus metsämaalla 100 m³/ha.

Puuston kokonaistilavuus metsämaalla 1 224 m³.



Metsämaan kehitysluokat	Pinta-ala		Keski-ikä, vuotta	Puuston keskitilavuus, m ³ /ha
	ha	%		
A0 - Aukea		%		
S0 - Siemenpuumetsikkö		%		
T1 - Taimikko alle 1,3 m		%		
T2 - Taimikko yli 1,3 m	3,1	25,4 %	17	10
Y1 - Ylispuustoinen taimikko		%		
O2 - Nuori kasvatusmetsikkö	4,5	36,5 %	27	77
O3 - Varttunut kasvatusmetsikkö	4,4	35,7 %	54	181
O4 - Uudistuskypsä metsikkö	0,3	2,5 %	55	181
O5 - Suojuspuumetsikkö		%		
E1 - Eri-ikäisrakenteinen metsikkö		%		
Metsämaa yhteensä	12,3	100,0%	35	100
Kitumaa				
Joutomaa				
Muu metsätalousmaa				
Metsätalousmaa yhteensä:	12,3			

Tällä sivulla esitetyt pinta-alat eivät sisällä teiden, sähkölinjojen ym. kohteiden alle jäävää metsäpinta-alaa.